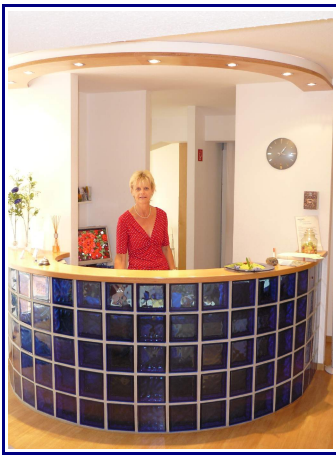


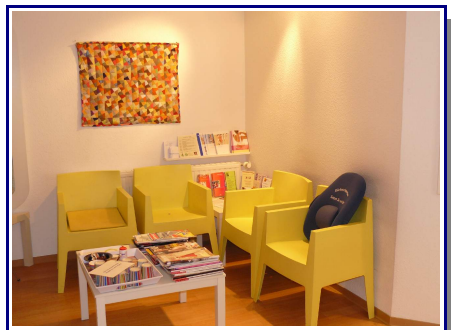
Unsere Leistungen für Sie:

- Krankengymnastik
- Krankengymnastik auf neurophysiologischer Basis nach Bobath (für Erwachsene)
- Manuelle Therapie
- Manuelle Lymphdrainage
- Massage
- Schlingentisch / Traktion
- Hausbesuche
- Fango / Heißluft
- Heiße Rolle
- Eisbehandlung
- Beckenbodengymnastik
- Fußreflexzonenmassage
- Kinesio-Lymphtaping nach dem Medical Taping-Konzept
- Hausbesuche
- Kurse
 - Präventive Rückenschule
 - Wirbelsäulengymnastik
- Wellness-Massage
- Aromaöl-Massage

Für Unternehmen im Bielefelder Raum bieten wir Kurse, Präventionsleistungen und Massagen an, nach Absprache auch am Arbeitsplatz.



Die Praxisräume sind modern und bedarfsgerecht gestaltet. Die Ausstattung ist behindertengerecht, der Zugang ebenerdig und von der Feilenstraße oder Zimmerstraße nur wenige Meter entfernt.



PHYSIO WELL

Praxis für Physiotherapie & Wellness

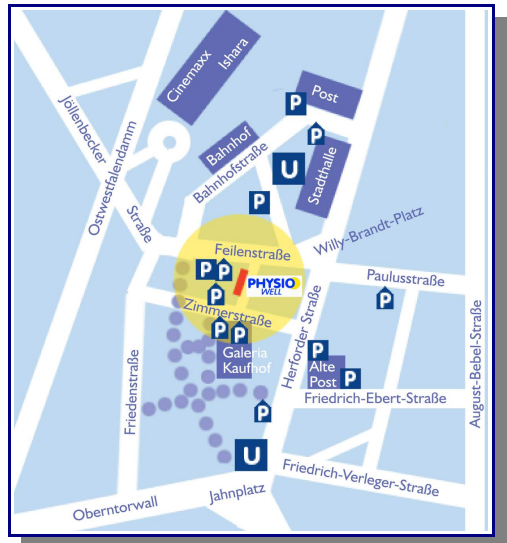


Für eine Terminabsprache stehen wir Ihnen gerne zur Verfügung.

Eine erfahrene fachliche Leitung und ein motiviertes physiotherapeutisches Team sorgen dafür, dass Sie sich bei uns in guten Händen fühlen können.

Sie finden unsere Praxis mitten im Zentrum Bielefelds, in der Eilers-Passage zwischen Stadthalle / Willy-Brandt-Platz, Galeria Kaufhof und dem Einkaufsboulevard Bahnhofstraße; jeweils 5 Minuten zu Fuß vom Bahnhof oder vom Jahnplatz.

Parkmöglichkeiten gibt es u.a. in den Parkhäusern Cinestar, Galeria Kaufhof, Tiefgarage City-Passage und Parkplatz Herforder Str. / Alte Post.



Physiowell Bielefeld Ltd. · Feilenstraße 3 · 33602 Bielefeld

Telefon 0521 / 170 290 · Fax 0521 / 522 1664

E-Mail info@physiowell-bielefeld.de · Web www.physiowell-bielefeld.de